

# SISTEMAS

TECNOLOGÍA, INNOVACIÓN Y CALIDAD



# EXARITE

Empresa mexicana con amplia experiencia en tecnologías de la información, dedicada a proporcionar soluciones en administración, operación, soporte, mantenimiento y reparación. Contamos con el más alto esquema de atención y servicio, evaluando y adecuándonos a las necesidades de cada uno de nuestros clientes.

EMPRESA LÍDER EN  
TECNOLOGÍAS DE LA  
INFORMACIÓN Y  
COMUNICACIÓN



EXABITE responde a los cambios tecnológicos que se presentan, debido al crecimiento en el mercado, ayudando a las empresas a crecer en conjunto. Trabajamos dentro de un esquema de servicio ofreciendo soluciones para sus activos informáticos, generando eficiencia operativa dentro del hardware y software.

A

## DATA CENTER Administración y operación.

- 1.- Administración de su centro de datos.
- 2.- Personal altamente capacitado.
- 3.- Atención personalizada los 365 días del año las 24 horas del día.
- 4.- Análisis y evaluación de necesidades.
- 5.- Respuesta a sus reportes en un máximo de 4 horas.

Acordamos conjuntamente con nuestro cliente la calidad de servicio (SLA) con aspectos como el tiempo de respuesta, la disponibilidad horaria de nuestro personal, documentación disponible y el personal asignado para los servicios, con el n de disminuir o reducir las áreas de con-icto y poder establecer puntos de referencia para una mejora continua.



B

## CONTROL DE INVENTARIOS Informáticos

- 1.- Identificación y ubicación del equipo.
- 2.- Detección de alteraciones a la configuración o características físicas de los equipos.
- 3.- Localización de equipo "perdido", fuera de su ubicación o asignación administrativa.
- 4.- Identificar y contener el robo hormiga de piezas y partes.
- 5.- Mayor precisión en la toma de decisiones.
- 6.- Información precisa de consumibles y medios magnéticos.
- 7.- Prevenir riesgos de pérdida de información.
- 8.- Mantener productividad en todo el nivel operativo de inventarios.
- 9.- Identificar desabastecimientos para visualizar riesgos futuros.

Administración de T.I. Contamos con ingenieros especializados para apoyar a las empresas en la administración de cualquier ambiente, Windows Server, Unix (aix, hpux, sco), Linux, Exchange Server, así como virtualización de estos.

# C

## MANTENIMIENTO Preventivo - Correctivo

- 1.- Reducir los tiempos muertos operativos dentro de su empresa.
- 2.- Soporte remoto, le brindamos atención inmediata para la solución de sus requerimientos.
- 3.- Reducción de costos derivado a tiempos muertos en su producción.
- 4.- Brindamos soporte técnico las 24 horas del día, los 7 días de la semana y los 365 días del año; Nos adecuamos a las necesidades de su empresa.
- 5.- Trabajo en conjunto y personalizado.
- 6.- Atención y solución a sus reportes en un lapso no máximo de 2 a 4 hrs.
- 6.- Evitar riesgos de pérdida de información por virus y otras amenazas.

Nosotros trabajamos en conjunto con nuestros clientes en el momento que se presenta un requerimiento para restaurar el funcionamiento correcto de los equipos en el menor tiempo.



Le ayudamos a resolver tareas de control, mejorando la respuesta de solución optimizada gracias al suministro y resguardo de la información de su negocio. EXABITE le propone soluciones que faciliten la operación de su negocio, ayudándole a encontrar mejores soluciones para la gestión de sus datos y equipos.

## ADMINISTRACIÓN DE REDES

# D

El trabajo en equipo es la base para que toda organización cumpla sus funciones y llegue a su objetivo final, por eso el uso de una red informática es crucial para el flujo de información que necesita cada departamento. Una red informática bien trabajada potencializa la comunicación dentro y fuera de su empresa para mantener la información y los servicios ya administrados disponibles para todos los procesos administrativos y operativos.

- 1.- Mejor control de acceso a los recursos de la red.
- 2.- Detección y conexión de problemas, por ineficiencia en la comunicación.
- 3.- Mejor control y administración de los componentes de su red.
- 4.- Reducción a los tiempos muertos de la operación dentro de su empresa.
- 5.- Brindamos soporte técnico los 365 días del año las 24 horas del día.
- 6.- Reducción de costos derivado a tiempos muertos en su producción.
- 7.- Trabajo en conjunto y personalizado.
- 8.- Tendrá atención y solución a sus reportes en un lapso no máximo de 2 a 4 hrs.

# E

## SEGURIDAD INFORMÁTICA

Contamos con gestión de seguridad basada en procesos especializados, que ayudan a las empresas a mantener lejos los riesgos de pérdida de información y a nivel monetario

- 1.- Asegurar la totalidad de la información de su sistema informático.
- 2.- Tener respaldada toda su información.
- 3.- Crear medidas de seguridad que eviten daños, pérdida de información o el robo de datos.
- 4.- Reducción de fallas que afecten la operación dentro de su empresa.
- 5.- Atención y solución a sus reportes de un lapso no máximo de 2 a 4 hrs.
- 6.- Trabajar de la mano con un equipo especializado y con amplia experiencia, para resolver los problemas a los cuales se enfrenta la operación y la administración de sus centros de datos.

7.- Brindamos atención personalizada las 24 horas del día, los 7 días de la semana y los 365 días del año; Nos adecuamos a las necesidades de su empresa.

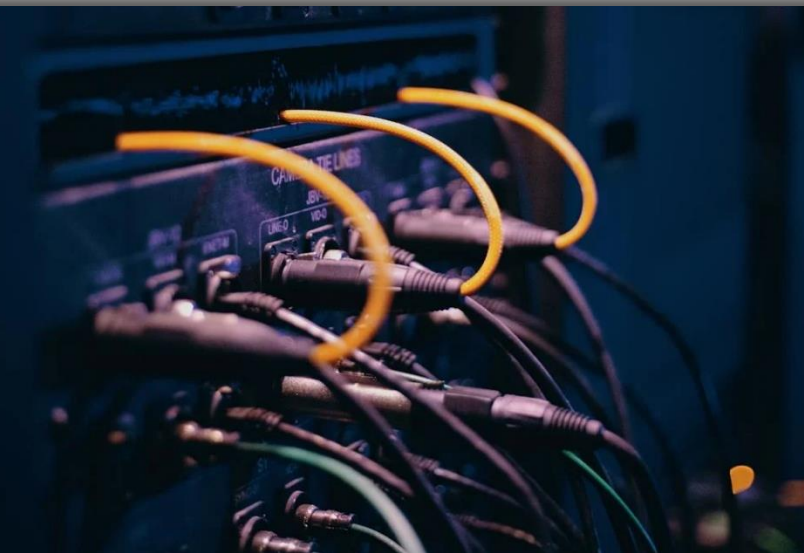
8.- Nuestro personal se encuentra en constante capacitación conforme a los cambios tecnológicos que se van requiriendo.

# F

## CONFIGURACIÓN DE SISTEMAS

Cuidamos los intereses de nuestros clientes mejorando el servicio, ayudándolos a prevenir que el sistema de su empresa no sea alterado por agentes externos como virus, piratas informáticos y cualquier situación ajena.

- 1.- Mejora en el control de acceso a los recursos de la red.
- 2.- Soporte remoto para brindar una atención inmediata para darle solución a sus requerimientos.
- 3.- Mejora en aprovechamiento de los recursos informáticos.
- 4.- Mejora en control y administración de los componentes de su red.
- 5.- Atención personalizada las 24 horas del día, los 7 días de la semana los 365 días del año; sin embargo, nos adecuamos a las necesidades de su empresa.



## CABLEADO ESTRUCTURADO

# G

EXABITE apoya para brindar un mejor servicio para el diseño e instalación del cableado estructurado de su empresa.

Instalación de equipos y materiales como Switches, Routers, Plugs, Canaletas, Adaptadores Cable UTP, Fibra Óptica, Cable Galvanizado, Tubo Licuatite y CCTV, de acuerdo con sus requerimientos.



## ADMINISTRACIÓN DE SERVIDORES AS/400

Estamos especializados en sistemas AS/400, contamos con ingenieros altamente calificados en la plataforma AS/400 - IBM Power System / IBM iSeries.



Gestión de Sistemas / Cambio de Release / Actualizaciones PTF / Optimizar Recursos / Copias de seguridad (Back up).

Hardware / Contratos de mantenimiento preventivo - correctivo por evento / Venta de equipo y refacciones.



## TRASLADO DE EQUIPOS INFORMÁTICOS

- 1.- Transportes especializados para el traslado de equipo.
- 2.- Personal altamente capacitado en el transporte de equipos. 3.- Cuidado profesional de su equipo.
- 4.- Atención personalizada las 24 horas del día, los 7 días de la semana los 365 días del año



## IMPRESORAS

1. Impresoras de matriz.
2. Impresora de chorro de tinta.
3. Impresora láser.
4. Impresora 3D.
5. Plotters.
6. Insumos para impresoras.

## EQUIPOS DE CÓMPUTO

1. Sistemas centrales.
2. Equipos personales.
3. Ordenadores Pizarra.
4. Media centers.
5. Asistentes digitales personales.
6. Tarjetas de memoria.
7. Procesadores.
8. Insumos para equipos de cómputo.

## CÁMARAS DE SEGURIDAD

1. Cámaras Interiores.
2. Cámaras con infrarrojos.
3. Cámaras Anti vandálicas.
4. Cámaras IP.
5. Cámaras con Movimiento y Zoom.
- 6.-Cámaras Ocultas.
- 7.-Accesorios para equipamiento.